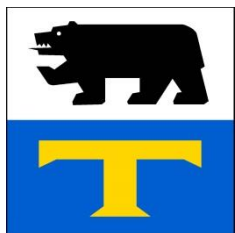


# Leitgedanken des Gemeinderates



## Das ist Teufen

Wir sind eine fortschrittliche Schweizer Gemeinde mit einer unverwechselbaren Identität und höchster Lebensqualität. Ein Dorf, in dem sich sowohl Einwohnerinnen und Einwohner als auch Unternehmen wohlfühlen und entwickeln können.

Eingebettet in die typische Hügellandschaft und nahe gelegen bei der Stadt St. Gallen bildet Teufen die Drehscheibe für das Appenzeller Mittelland. Wir sind modern und traditionell zugleich. Teufen ist ein zeitgemässes Dorf mit einem starken Gewerbe, modernster Infrastruktur, gelebter Kultur, wegweisenden sozialen Einrichtungen, guten Schulen und einem gesunden Finanzhaushalt.

### Modern

Wir sind eine moderne Gemeinde. Modern heisst fortschrittlich, modern heisst effizient, modern heisst digital, modern heisst transparent und modern heisst nachhaltig orientiert. Modern bedeutet aber nicht automatisch auch, auf jeden Trend aufzuspringen. Wir entwickeln und optimieren nur dort, wo es für uns und unsere Einwohnerinnen und Einwohner Sinn macht. Was gut ist, soll gut bleiben.

### Traditionell

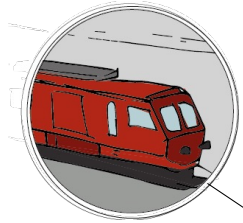
Die ausserrhodische Kultur hat in Teufen Tradition. Achtsam gehen wir mit diesem wertvollen Erbe um und tragen es in die Zukunft. Wir setzen uns genauso für Appenzeller Brauchtum ein wie für eine aktive Auseinandersetzung mit gegenwärtigen und zukünftigen Themen. Damit schreiben wir, ganz im Sinne unserer Historie, unsere eigene Geschichte weiter und beleben Teufen als einen Ort interessanter Begegnungen.

### Unsere Wurzeln

Die Geschichte von Teufen ist geprägt von Fleiss und Unternehmergeist. Von Steinhauern, Baumeistern, Uhrmachern und Mühlenbauern. Von einer blühenden Textilbranche mit fleissigen Weberinnen, Spulerinnen und Näherinnen. Von sonnigen Aussichtspunkten und schattigen Schluchten. Von Bildung und weitsichtigen, mutigen Persönlichkeiten, die ihre Meinung auch entgegen dem Zeitgeist kundtaten und durchsetzten. Teufen war schon zu Zeiten früherer Generationen wichtige Verkehrsachse ins Appenzellerland. Das Dorf ist historisch geprägt von begabten Handwerkern und klugen Köpfen, die in die Welt hinauszogen und wieder heimkehrten. Von Heilkünstlern und Kräutertuben. Teufen ist ein Ort, in dem seit jeher heftig debattiert und politisiert wurde. Teufen war und ist aber auch eine Gemeinde mit einem starken freundschaftlichen Kitt, einem aktiven Vereinsleben, einer herzlichen Gastfreundschaft, bunten Dorffesten und einer offenen kulturellen Meinungsbildung.

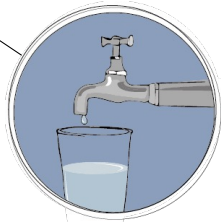


# Das ist Teufen



## Lebensraum und Verkehr

Wir gestalten unseren Lebensraum aktiv und legen Wert darauf, dass Mensch und Natur im Gleichgewicht zueinander stehen. Wir pflegen Teufen als Naherholungsgebiet und schützen die Artenvielfalt. Mit den knappen Bodenressourcen gehen wir sorgsam um und lenken Baukultur und Dorfgestaltung so, dass sie unserem Verständnis einer zeitgemässen und traditionsreichen Gemeinde Rechnung tragen. Das Dorfbild ist seit Generationen von Strassen und Schienen geprägt; deshalb messen wir einer optimierten Erschliessung und Verkehrsführung höchste Priorität bei. In einer modernen ÖV-Anbindung sehen wir klare Vorteile. Damit erhöhen wir die Standortattraktivität und schaffen nachhaltige Lebensqualität für alle Mitmenschen im Dorf.



## Infrastruktur und Versorgung

Unsere moderne und vielfältige Infrastruktur fördert ein aktives Dorfleben und dient allen Generationen. Eine zuverlässige Grundversorgung auf höchstem Niveau ist für unsere fortschrittliche Gemeinde zentral. Wir handeln nachhaltig und setzen uns für die Erreichung der übergeordneten Klimaziele ein. Der Bau und der Unterhalt von Strassen und Verkehrswegen orientieren sich an den hohen Mobilitätsanforderungen der Gemeinde und ihren Anspruchsgruppen. Die Bevölkerung soll sich im öffentlichen Raum sicher fühlen. Bei Tag und Nacht.



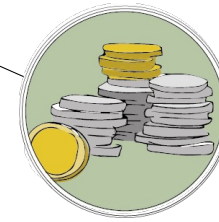
## Gemeinschaft und Soziales

Alle Generationen sollen sich unabhängig ihrer finanziellen, gesundheitlichen und sozialen Verhältnisse in Teufen wohl und zu Hause fühlen. Dazu tragen unsere wegweisenden sozialen Einrichtungen und Dienstleistungen genauso bei wie ein reichhaltiges und über das Dorf hinaus strahlendes Kultur- und Freizeitangebot. Eine starke Vereinslandschaft und zahlreiche traditionelle und moderne Anlässe sorgen für ein gutes Klima und einen toleranten Umgang untereinander. Eine offene Kommunikation und die Partizipation der Bevölkerung sind uns ein wichtiges Anliegen.



## Bildung und Familie

Teufen ist eine familienfreundliche Gemeinde. Gut ausgebaute Tagesstrukturen ermöglichen Eltern die Vereinbarkeit von Berufs- und Familienleben. Ein starkes, zukunftsgerichtetes Bildungswesen setzt das Fundament für die Perspektiven kommender Generationen und trägt damit wesentlich zur Attraktivität der Gemeinde bei. Die Schule fördert im Dialog mit den Eltern die persönliche Entwicklung und Leistungsfähigkeit unseres Nachwuchses.



## Haushalt und Finanzen

Es ist kein Geheimnis, dass Teufen eine steuerlich attraktive, finanzstarke und unabhängige Gemeinde ist. Das soll sie auch bleiben. Nur mit gesunden Finanzen können wir unsere hochwertige Infrastruktur für die Bevölkerung unterhalten und ausbauen. Aus diesem Grund richten wir unsere Finanzplanung langfristig aus und gehen sorgsam und transparent mit den bestehenden Mitteln um.



## Wirtschaft und Arbeit

Unser Dorf ist lebendig, weil es ein starkes Gewerbe hat. Wir bieten wettbewerbsfähige Rahmenbedingungen für eine gesunde, lokale Wirtschaft. In Teufen wird produziert; in Teufen wird konsumiert. Unser wirtschaftliches Umfeld soll bestehende und neue Betriebe unterstützen. Damit stärken wir unsere Gemeinde als attraktiven Ausbildungs- und Arbeitsort. Wir setzen uns ein für die Landwirtschaft.